



23 de setembro de 2022

ÍNDICE DE VENDAS DO COMÉRCIO A RETALHO DE PRODUTOS ALIMENTARES (IVCR-PA) agosto de 2022 (provisório)

Em agosto, a compra de produtos alimentares nas grandes superfícies comerciais nos Açores apresenta variações mensais homólogas positivas, 6,50% a preços constantes e 19,28% a preços correntes

O índice de vendas do comércio a retalho de produtos alimentares regista em agosto, a preços constantes (valores brutos, deflacionados), uma variação mensal homóloga positiva de 6,50% e trimestral homóloga igualmente positiva de 5,93%.

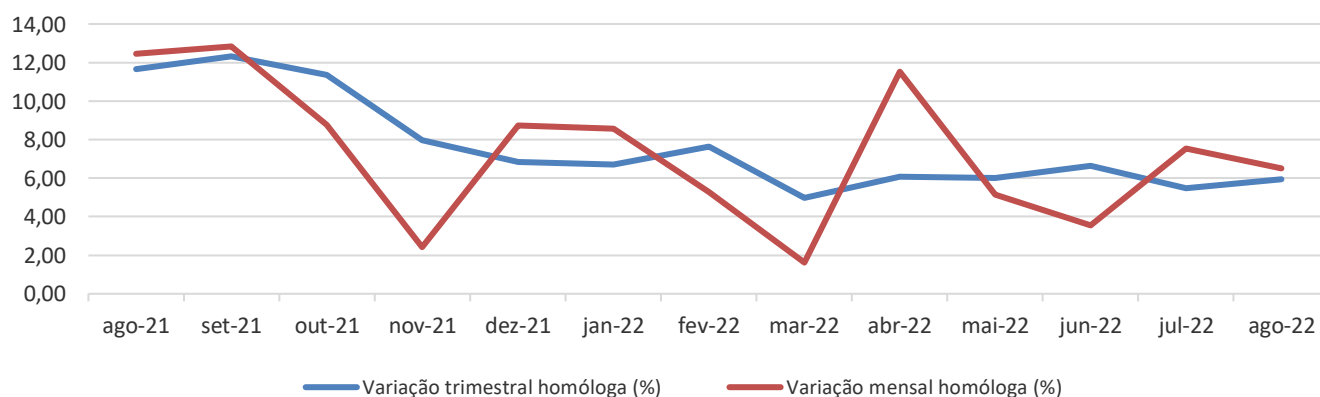
Quadro 1 – Preços Constantes (valores brutos, deflacionados) (Base 2015=100)

	ago-21	set-21	out-21	nov-21	dez-21	jan-22	fev-22	mar-22	abr-22	mai-22	jun-22	jul-22	ago-22
Variação trimestral homóloga (%)	11,67	12,32	11,35	7,97	6,83	6,71	7,63	4,98	6,08	6,01	6,65	5,47	5,93
Variação mensal (%)	3,15	-10,59	1,88	-8,72	34,59	-26,93	0,29	8,06	4,47	0,00	-0,60	13,26	2,16
Variação mensal homóloga (%)	12,45	12,83	8,77	2,41	8,75	8,56	5,27	1,62	11,54	5,15	3,56	7,52	6,50
Var. média últimos 12 meses (%)	5,84	7,16	7,65	7,42	7,81	7,99	8,08	8,30	8,50	8,32	7,72	7,36	6,85
Índices mensais	137,251	122,719	125,030	114,125	153,605	112,243	112,569	121,643	127,085	127,085	126,322	143,070	146,166

Fonte: INE – Inquérito ao Volume de Negócios e Emprego – Comércio a Retalho

Nota: A informação do mês de agosto de 2022 é provisória.

Gráfico 1 – Preços Constantes (valores brutos, deflacionados)



A preços constantes (corrigidos dos efeitos calendário e sazonalidade, deflacionados), verifica-se um acréscimo de 6,76% relativamente à variação média nos últimos 12 meses. Quanto à variação mensal, esta apresenta uma variação positiva de 0,83%.

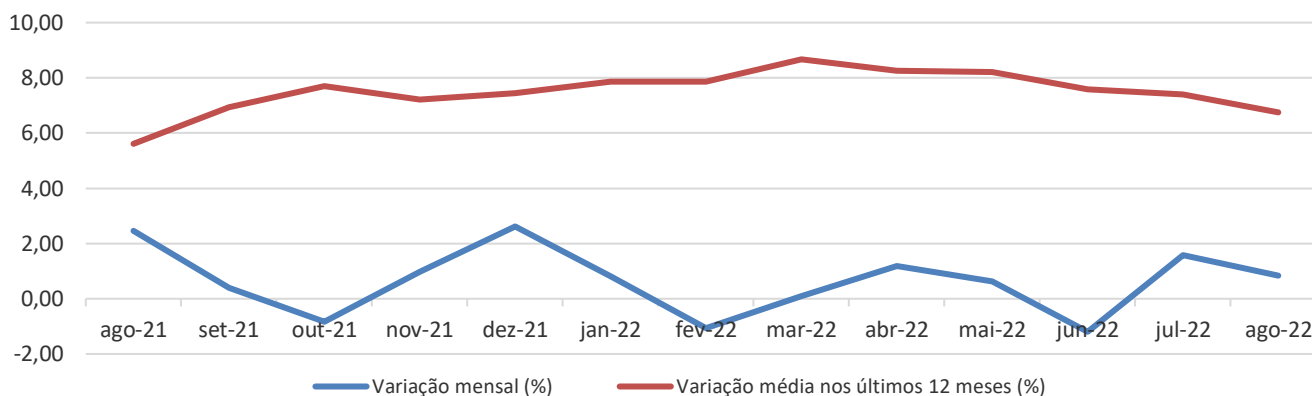
Quadro 2 – Preços Constantes (valores corrigidos dos efeitos calendário e sazonalidade, deflacionados) (Base 2015=100)

	ago-21	set-21	out-21	nov-21	dez-21	jan-22	fev-22	mar-22	abr-22	mai-22	jun-22	jul-22	ago-22
Varição trimestral homóloga (%)	12,05	12,62	12,21	7,95	6,18	6,11	7,13	6,27	5,42	6,03	5,77	6,31	6,01
Varição mensal (%)	2,47	0,40	-0,83	0,97	2,62	0,81	-1,07	0,09	1,19	0,63	-1,20	1,57	0,83
Varição mensal homóloga (%)	14,53	13,08	9,15	2,19	7,45	8,81	5,18	4,88	6,20	7,01	4,11	7,83	6,10
Var. média últimos 12 meses (%)	5,61	6,94	7,71	7,22	7,45	7,86	7,87	8,67	8,26	8,20	7,59	7,41	6,76
Índices mensais	123,750	124,248	123,218	124,409	127,665	128,698	127,314	127,434	128,951	129,764	128,212	130,226	131,304

Fonte: INE – Inquérito ao Volume de Negócios e Emprego – Comércio a Retalho

Nota: A informação do mês de agosto de 2022 é provisória.

Gráfico 2 - Preços Constantes (valores corrigidos dos efeitos calendário e sazonalidade, deflacionados)



Relativamente à variação mensal homóloga e média nos últimos 12 meses a preços correntes (valores brutos), a mensal homóloga situa-se em 19,28% e a média nos últimos 12 meses nos 10,94%.

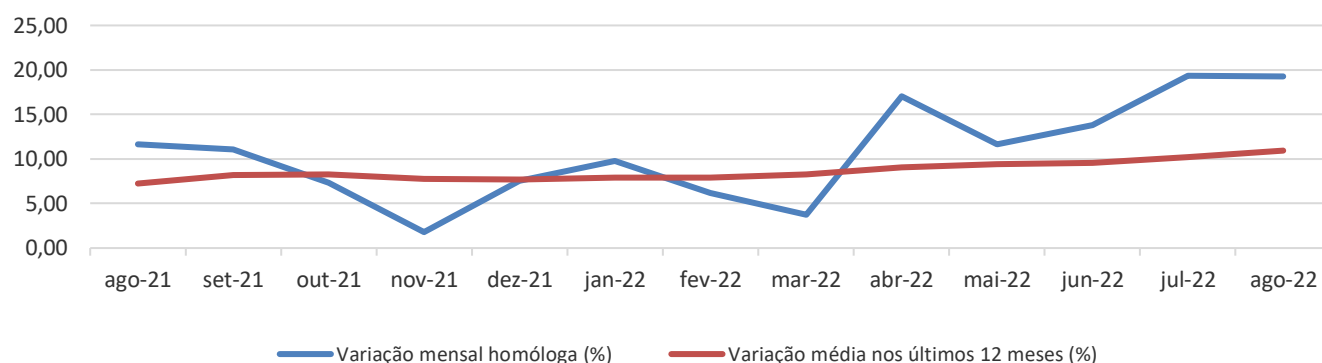
Quadro 3 – Preços Correntes (valores brutos) (Base 2015=100)

	ago-21	set-21	out-21	nov-21	dez-21	jan-22	fev-22	mar-22	abr-22	mai-22	jun-22	jul-22	ago-22
Varição trimestral homóloga (%)	12,36	11,89	10,03	6,72	5,75	6,40	7,80	6,44	8,96	10,72	14,11	15,09	17,60
Varição mensal (%)	2,34	-11,11	2,52	-8,58	34,04	-25,59	0,62	9,10	7,15	1,09	3,51	14,03	2,29
Varição mensal homóloga (%)	11,62	11,06	7,36	1,79	7,56	9,80	6,20	3,77	17,02	11,67	13,81	19,35	19,28
Var. média últimos 12 meses (%)	7,25	8,21	8,30	7,79	7,73	7,91	7,94	8,27	9,05	9,43	9,56	10,20	10,94
Índices mensais	139,948	124,393	127,534	116,596	156,288	116,293	117,015	127,662	136,787	138,278	143,125	163,203	166,935

Fonte: INE – Inquérito ao Volume de Negócios e Emprego – Comércio a Retalho

Nota: A informação do mês de agosto de 2022 é provisória.

Gráfico 3 - Preços Correntes (valores brutos)



NOTA METODOLÓGICA

O SREA iniciou a publicação das séries de Índices de Vendas do Comércio a Retalho de Produtos Alimentares (BASE 2011=100) com os resultados referentes a janeiro de 2013. A partir da divulgação do mês de fevereiro de 2021, e com o objetivo de ajustamento a nível nacional, a base de cálculo passou a ser a do ano de 2015, ou seja, Base 2015 = 100. Esta alteração não implica qualquer modificação das taxas de variação a preços constantes (valores brutos) e a preços correntes, mas apenas nos valores dos índices.

Os índices de volume de negócios no comércio a retalho (produtos alimentares) têm por objetivo mostrar a evolução do mercado do comércio a retalho naquele setor. Os índices são obtidos tendo por base o Inquérito Mensal ao Volume de Negócios e Emprego no Comércio a Retalho (IVNE-CR), realizado por via eletrónica, junto de unidades estatísticas selecionadas a partir de empresas sediadas na Região Autónoma dos Açores, nomeadamente detentoras de grandes superfícies comerciais.

O ajustamento dos efeitos de calendário e sazonalidade é efetuado com modelos probabilísticos do tipo "Autoregressive Integrated Moving Average" (ARIMA). O ajustamento pressupõe que se mantenha relativamente estável a influência deste tipo de efeitos sobre as séries brutas. Este quadro (o segundo) é acompanhado com quadros (primeiro e terceiro) com valores das séries brutas e as respetivas taxas de variação, o que permite complementar a informação fornecida pelas séries ajustadas. Eventuais alterações verificadas neste quadro, em meses anteriores, dever-se-ão a reajustamentos nas variáveis, ocorridos durante o processo de tratamento do efeito calendário e sazonalidade.